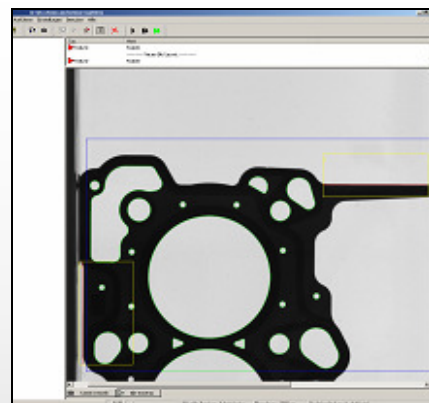


InSpect Konturprüfung

Inspektion von Konturen an flachen Blech- und Stanzteilen



Bei der Stanzung von flachen Teilen wie Blech- oder Gummidichtungen kann sich durch Fehler oder Brüche am Stanzwerkzeug die Produktkontur unbemerkt verändern, was teure Reklamationen oder sogar Rückrufaktionen mit sich bringen kann. Durch das **Bildverarbeitungs-Prüfsystem InSpect**, das speziell für die Prüfung von Stanzkonturen optimiert wurde, können diese Fehler vermieden werden. Das Mehrkammersystem überprüft anhand einer eingelernten Sollkontur (Masterkontur) am eingelegten Prüfteil alle Istkonturen auf mögliche Abweichungen, und zeigt diese farblich markiert am Bildschirm an. Das System ist beliebig skalierbar, da es eine unbegrenzte Anzahl von Prüfteilen verwalten kann. Mit nur geringem Schulungsaufwand sind Sie selbst in der Lage, neue Masterkonturen einzulernen und zu prüfen.

in-situ GmbH
Mühlweg 2a
82054 Sauerlach/München
Tel.: +49 (0)8104 / 6482-30
Fax: +49 (0)8104 / 6482-43

E-Mail: vision@in-situ.de
URL: www.in-situ.de

Die Vorteile von InSpect

- Einfaches Eintrainieren neuer Prüflingstypen
- Einfache Handhabung
- Intuitive grafische Bedienoberfläche
- Hold-Down-System ermöglicht auch die Prüfung gewölbter Teile (z.B. dünne Bleche)
- Dokumentierte Produktion
- Turn-Key-System

Die Technik

- Blickfeld bis 650 x 400 mm (andere Größen auf Anfrage)
- Hochauflösendes Mehrkammersystem mit Ortsauflösung von 0.25 mm / Pixel bei 650 x 400 mm Blickfeld
- Homogene Durchlichtbeleuchtung
- Fehlererkennung ab ca. 1 mm² (abhängig von der Blickfeldgröße)
- Prüfzeit < 1 Sekunde
- Hold-Down-Mechanik
- Zul. Positionstoleranz der Prüflinge +/- 30 mm, +/- 3°

Die Vorteile von InSpect liegen klar auf der Hand:

- Einfaches Eintrainieren und beliebige Erweiterung der Prüfkonturen.
- Einfache Handhabung durch den Bediener.
- Intuitive grafische Bedienoberfläche.
- Durch eine ausgeklügelte Mechanik (Hold-Down) auch für gewölbte Teile geeignet.
- Automatischer Start der Messung bei Betätigung des Hold-Down-Systems.
- Dokumentation der Produktionsdaten.
- Turn-Key-System.

Das System im Überblick

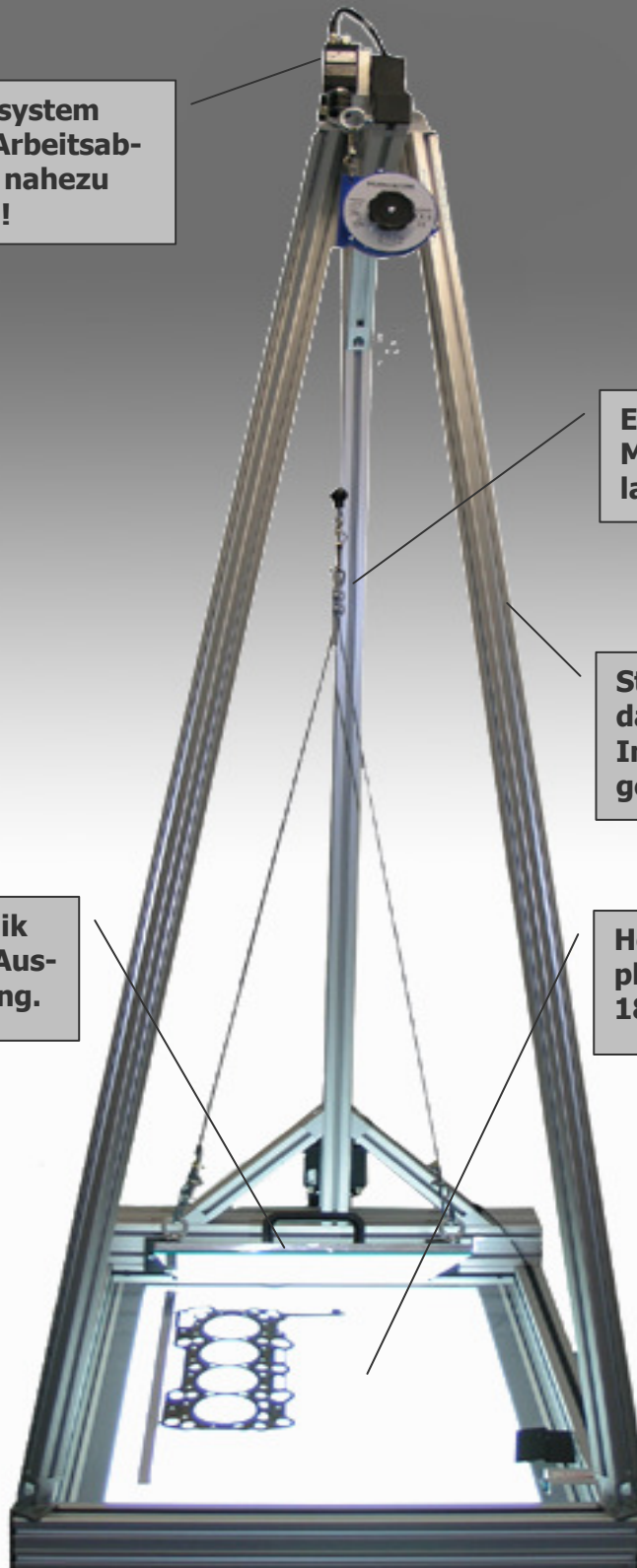
**Mehrkamerasystem
mit großem Arbeitsab-
stand, daher nahezu
telezentrisch!**

**Ergonomisch durch
Mechanik mit Zugent-
lastung.**

**Stabiler Messaufbau,
daher auch für raue
Industrienumgebung
geeignet!**

**Hold-Down Mechanik
mit automatischer Aus-
lösung einer Messung.**

**Homogene Durchlicht-
platte (Lebensdauer:
18.000 h).**



in-situ GmbH

Mühlweg 2a

82054 Sauerlach/München

Tel.: +49 (0)8104 / 6482-30

Fax: +49 (0)8104 / 6482-43

E-Mail: vision@in-situ.de

URL: www.in-situ.de

Your **Vision**
Provider